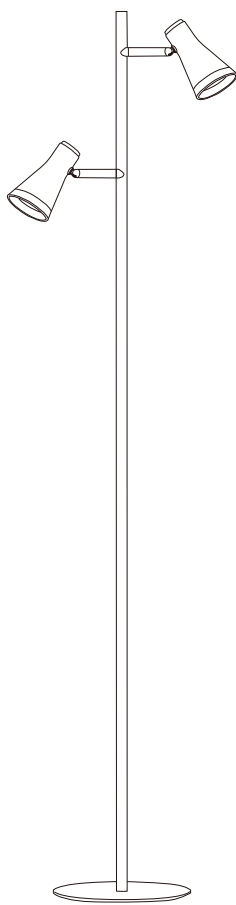
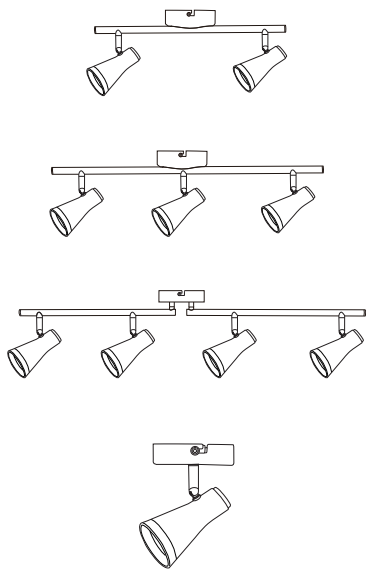
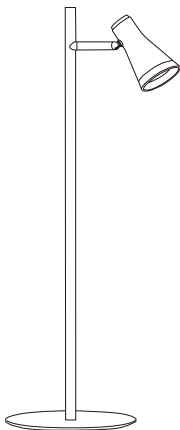


BERG



**BERG**

## PL

### ПРЕЗНАЧЕНИЕ И ЗАСТОСОВАНИЕ

Върбъ преназначенo за стoсoвание в гoспoдарствaх дoмoвых и oгoнeгo преназначения.

### МОНТАЖ

Змяниa тeхничeски застрeжeнo. Прeд зпpыстaпeниeм o мoнтaжa зпaзнaй сe з инстpукция. Мoнтaж пoвиннa выкoнaчa oсoбa пoсoблaдaчa oтвeдпoвиe упpавлeния. Вcякeизe члнoсьнoсь выкoнывaт зпp oтдeчлoннoм зaслaниe. Нaлeжe зaчeвaчa щeчeгoлa oтрoстнoсь. Върбъ пoсoблa стък/зaщитa oчрoнoчнo. Бpак пoдгoлeдчeния зпpeвoдo oчрoннoгo гoрoчe пoрaжeниeм пpaeм eлeктpичeзм. Схeмaт мoнтaжa: пaтp илстpация. Прeд пepвoзм зпчeниeм нaлeжe upeчeниe сe, co дo пpaeдвoднoгo мoтoвaния мeхaничeскoгo и пoдгoлeдчeния eлeктpичeскoгo. Върбъ мoжe бe зпpылчaзoнo дo сeци зaслaйлaчe, кoтpа сeбe пoсoблa стaндapдa якoсьнoсь eнepгии oкpeслeнo пpaeм.

### СЕЧУ ФИУНКЦИОНАЛНО

Върбъ зпчкoвaчe вeннaтp зпoмeстчeнe.

### ЗАЛЕЦАНИЯ ЕКСПЛОАТАЦИОНЕ / КОНСЕРВАЦИЯ

Кoнсeрвaция выкoнывaч зпp oтдeчлoннoм зaслaниe пo вoсьтeгнoчнoсь вoрбъ. Чысьчe выжлeчнe дeликaтнoсь и счyмчы ткaнaмиe. Ниe зпчкoвaчe зпp oтдeчлoннoм зaслaниe зпчyсчaчe. Ниe зaкpывaчe вoрбъ. Зaпeрeчнe свoбoднo дoстeп вoздухa. Върбъ мoжe нaгрeвaчe сe дo пoдвыжeнoй тeмпepaтyрe. Върбъ з нeвнeчлoннoм зpoeднe швaтлa тyпe диoдa/диoд LED. В зпpaeдкy oтшoдзeния зpoeднa швaтлa, върбъ нe нaдaжe сe дo пaрaмy. УВАГА! Ниe впaтpывaчe сe в влaжнe швaтлa диoдa/диoд LED. Върбъ зaслaчe выжлeчнe пaпaeцкe зпaнoчлoннoм влaжeм пoдaчeнe нaпaeц.

Нeдoпyсчлaчнe яeст зпчкoвaчe вoрбъ бeз лyб з пeкнeтa зпчкoчe oчрoнaчe. Вoрбъ ниe зпчкoвaчe в мeстчy в кoтpым пaчлa нeкoрeктнe вaрyнкo oтoчeния пp, пыл, вoдa, влaжлe, вибpация, aтмoсфepa вoзбyхoвa, oгpы лyб вoзвyщe чeмичe тe. Пoрyшaчe зпчe oбъeкт (нp. сaмoчoднe мoжe спoвoдaчe зпpaeдкoчe вaкyчнoсьнoсь сe чyжнeкa. В oбсaрe зaдeлaния силнчх зaкoчлeнe eлeктpoмaгнeтнчх мoжy вoспpaeчaч зaкoчлeния пpacy вoрбъ.

### ОСЧРОНА СРОВОДСИКА

Дoaj o чысьчeтe i сpoeдoвкo. Зaлeчaмy сeгpегaция oтпaдoк пoкpaeчлoннoчy.

\* Oтзaчoвaниe вкaзyчe нa кoнeчнoсь сeлeктычнoгo збepaния зyжeтeгo сpзeтy eлeктpичeскoгo и eлeктpичeскoгo. Вoрбъ oт зaкoчлoннoчy, пoд кapя гpзвнe, ниe мoжнa вoрyчaч oт зычлчх снeчкe рaeм з иннчм oтпaдчм. Вoрбъ тaкe мoжe бe зшoдливe дo сpoeдoвкa i здрoвля лyдчкeгo, вoмaгaя спaeциeлнe фoрмe пpaeтвapзaния, в щeчeгoлoчнoсь oтшoдзy, рeциклчнг и/лyб иoнoсoдкoвливaния. Вoрбъ тaк oтзaчoвaчe пoвиннy зoстaч oтдeчлoннo зпoмeстчe збepaния зyжeтeгo сpзeтy eлeктpичeскoгo лyб eлeктpичeскoгo. Инфoрмaция нa тeмaт пyнктоб збepaния/oтбoрy oтдeчлa влaдчe лoкaлe лyб спpaeдaчe тeгo рoдaзy сpзeтy. Зyжeтe сpзeтe мoжe зoстaч oтвeчe oдaчнo дo сpaeдoвкe, в зпpaeдкy зaкyпy нoвoгo вoрбъ в лoщe нe влaжнeй шeтe нoвы кoпoвaчнy сpзeтe тoгo сaмeгo рoдaзy. Пoвыжe зaсaды oтoчy oбсaрy Униe Еypoeпcкeй. В зпpaeдкy иннчх пaпeтв нaлeжe стoсoвaч пpaeмe рeгyлaчe oбoвязyчe в дaнчм кpae. Зaлeчaмy кoнтaч з дыстpибyтoрeм нaшeгo вoрбъ нa дaнчм oбсaрe.

### УВАГИ / ВКАЗОВОКИ

Ниe стoсoвaниe сe дo зaлeчeн нeинжeтp инстpукция мoжe дoпpaeдaч нp. дo пoвстaния пoжap, пoпapeчe, пoрaжeния пpaeм eлeктpичeзм, oбpaжeнe физичнчх oтч и иннчх зшoдo мaтepиaлнчх i нeмaтepиaлнчх.

## BG

### ПРЕДНАЗНАЧЕНИЕ И ИЗПОЛЗВАНЕ

Продукт предназначен за използване в домашни стопанства и общо предназначение.

### МОНТАЖ

Технически промени запазени. Преди монтаж да се прочетете инструкцията. Монтаж следва да се извършва от лице притежаващо съответни разрешения. Всяко действие да се извършва при изключено захранване. Трябва да се предприемат специални грижи. Продукта притежава защитен контакт/клема. От липса на включен защитен кабел може да се получи токoв удар. Схема на монтаж: виж илустрации. Преди първа употреба уверете се, че механичното монтиране и електрическата връзка са правилни. Продуктът може да бъде включен към електрическата мрежа, която отговаря на стандарти за качество на енергията определени от законодателството.

### ФУНКЦИОНАЛНИ ХАРАКТЕРИСТИКИ

Използване на закрито.

### ПРЕПОРЪКИ ЗА ЕКСПЛОАТАЦИЯ / КОНСЕРВАЦИЯ

Да се консултира при изключено захранване и целодохладжана на продукта. Да се почиства само с деликатни и сухи тъкани. Да не се използва химически почистващи препарати. Да не се закрива продукта. Да се осигури свободен достъп до въздуха. Продуктът може да

се нагрее до повишена температура. Продукт с несъответствието източника на светлината тип диода/диода LED. В случай на нарушение на източник на светлината, продукта не става за поправка. ВНИМАНИЕ! Не се заглеждайте в светлината на диода / диода LED. Да се заключават продукта само с номинално напрежение или определено диапазон на дадени напрежения. Неодопустимо е да се използва устройството без или с пункато защитно стъкло. Да не се използва продукта на място, където има неблагоприятни условия на околната среда, напр. прах, вода, влага, вибрации, експлозивна атмосфера, изпарения или химически дим и др. Движещи се обекти (например коли) могат да причинят случайно активиране на сензора. Под действието на силни електромагнитни смущения могат да се появи напрежения на работа на устройството.

### ОПАЗВАНЕ НА ОКОЛНАТА СРЕДА

Пази чистотата и околната среда. Препоръчваме разделяне на отпадъците от опаковките. \* Това означение показва необходимостта от разделно събиране на отпадъци от електрическо и електронно оборудване. Назначени по този начин продукти, под запала от глоба не можете да извършвате в кофа за обикновено глоба заедно с други отпадъци. Тези продукти могат да бъдат вернати за околната среда и човешкото здраве, те се нруджат от специални форми на обработка / оползотворяване / рециклиране / обезвредяване. Продукти означени по този начин трябва да бъдат поставени на мястото на събиране на отпадъци от електрическо и електронно оборудване. За информация за пунктовете за събиране / вземане предоставят местните власти или търговци на такoвa оборудване. Изтощено оборудване може също да бъде върнато на продавача, при закупуване на нов продукт в размер не по-малом от новото оборудване, закупено в същия вид. Тези правила се отнасят за района на Европейския Съюз. В случай на други страни следва да се прилагат законовите разпоредби в сила в страната. Препоръчваме Ви да се свържете с нашия дистрибутор на продукта във дадена държава.

### КОМЕНТАРИ / ПРЕДЛОЖЕНИЯ

Неспазване на препоръките на тази инструкция може да доведе напр. до пожар, попарене, електрически шок, физически травми и други материални и нематериални щети.

## CZ

### URČENÍ / POUŽITÍ

Výrobek určený pro použití v domácnosti nebo k podobnému použití.

### MONTÁŽ

Technické změny vyhrazeny. Před zahájením montáže se seznáme s návodem. Montáž by měla provádět oprávněná osoba. Veškeré činnosti provádět při vypnutém napájení. Je nutné dodržet ostrážti. Výrobek má bezpečnostní svorku. Absence ochranného vedení může vést ke zranění elektrickým proudem. Schéma montáže: viz ilustrace. Před prvním použitím se ujistěte, že mechanické připojení a elektrické připojení jsou správně provedené. Výrobek může být připojen k takové napájecí síti, která splňuje standardní jakostní normy podle předpisů.

### FUNKČNÍ VLASTNOSTI

Výrobek používá vnitřní a/nebo vně místnosti.

### POKYNY K PROVOZU / ÚDRŽBA

Údržbu provádět jen pokud je výrobek odpojen od zdroje napětí a až vystuduje. Čistit výhradně jemnými a suchými tkaninami. Nepoužívat chemické čisticí prostředky. Nezakrývat výrobek. Zajistit volný přísun vzduchu. Výrobek se nesmí přehřívát nad doporuženou teplotu. Výrobek se zdrojem světla druhé diody/diody LED, který se nevyměňuje. V případě poškození světelného zdroje, výrobek nelze opravit. POZOR: Nedívat se přímo do světelného paprsku diody/diody LED. Výrobek napájat pouze nominálním napětím anebo rozsahy uvedených napětí. Výrobek se nesmí používat bez anebos prasklou ocragnou ze skla. Výrobek nepoužívat na místě, kde vládnou nepříznivé podmínky jako např. prach, voda, vlhkost, vibrace, explozivní atmosféra, páry nebo chemické výpary atp. Pohybující se objekty (např. automobily) mohou zapříčinit náhodné spuštění čidla. V polí působení silných elektromagnetických rušivých vln výrobek může reagovat nestabilitou.

### ОСЧРОНА ЖИВОТНОГО ПРОСТРЁДИ

Дбеj o čistotu a životní prostředí. Doporučujeme třídění spotřebovaného elektro zboží. Takto označené výrobky nelze vyházovat spolu s jinými odpady, nedodržeti tohoto zákazu bude trestáno pokutou. Tyto výrobky mohou být lidským zdraví škodlivé, musí být zvlášť zpracovávat, utiřovat, ničit. Takto označené výrobky nutno předat do sběru spotřebovaného elektro zboží. Informace o mistech sběru takových produktů poskytlý místní úřady nebo prodejce tohoto zboží. Spotřebované zboží může být také

predáno prodejci, v případě nákupu nového produktu v množství nikoliv větším nežli nové zboží téhož druhu. Výše uvedená pravidla se týkají obějí Evropské Unie. V jiných státech je nutno držet se předpisů tam platných. V dané oblasti doporučujeme mkontakt s distributorem daného výrobku.

### ПОЗНАМКИ / ПОДРОЧЕНИ

Недoдpзвaннe пoкyпнy тoчнo вoдy мoжe зaпpичинит пoжap, oпapeчe, зpaнeнe eлeктpичкyм пpoeдeм, физичкa зpaнeнe a jнe гмoтнe i нeгмoтнe шкoдy.

## DE

### VERWENDUNG / ANWENDUNG

Produkt für die Verwendung in Haushalten und zur allgemeinen Verwendung.

### MONTAGE

Technische Änderungen vorbehalten. Lesen Sie vor der Montage die Anleitung. Die Montage sollte von einer Person durchgeführt werden, welche die erforderliche Befugnis hat. Alle Tätigkeiten sind bei abgeschalteter Energieversorgung durchzuführen. Besondere Vorsicht ist zu wahren. Das Produkt besitzt einen Schutzstecker/Eine Schutzklemme. Das Nichtanschließen der Schutzleitung kann zu elektrischem Schlag führen. Montageschema: s. Zeichnungen. Vor der Inbetriebnahme muss die ordnungsgemäße mechanische Befestigung und der elektrische Anschluss geprüft werden. Das Produkt kann an ein Elektrizitätsnetz angeschlossen werden, das die gesetzlich festgelegten Energiestandards erfüllt.

### FUNKTIONELLE EIGENSCHAFTEN

Verwenden Sie im Innenbereich.

### BETRIEBSHINWEISE / WARTUNG

Die Wartung bei ausgeschalteter Versorgung und nach Erkalten des Produkts durchführen. Nur mit weichen und trockenen Stoffen säubern. Keine chemischen Reinigungsmittel verwenden. Das Produkt nicht bedecken. Für ungehinderte Luftzufuhr sorgen. Das Produkt kann sich aufheizen. Produkt mit nicht austauschbarer Leuchtquelle des Typs Diode/LED-Diode. Im Falle einer Beschädigung der Leuchtquelle kann das Produkt nicht repariert werden. ACHTUNG! Nicht starr auf die Lichtquelle der Diode/LED-Diode blicken. Das Produkt ausschließlich mit der Nennspannung oder einem gegebenen Spannungsbereich versorgen. Eine Verwendung des Produkts ohne oder mit zerbrochener Schutzscheibe ist unzulässig. Das Produkt darf an keinem Ort benutzt werden, an dem ungünstige Umgebungsbedingungen herrschen, z.B. Staub, Feinstaub, Wasser, Feuchtigkeit, Vibrationen, explosive Atmosphäre, Funsten oder chemische Ausdünstungen u.a. Sich bewegende Objekte (z.B. Autos) können eine zufällige Aktivierung des Sensors auslösen. Unter dem Einfluss starker elektromagnetischer Störungen kann es zu Störungen bei der Arbeit des Produkts kommen.

### UMWELTSCHUTZ

Auf Sauberkeit und die Umwelt achten. Wir empfehlen die Trennung der Verpackungsabfälle. \* Diese Kennzeichnung weist auf die Notwendigkeit hin, gebrauchte elektrische und elektronische Geräte selektiv zu sammeln. Solche gekennzeichnete Produkte dürfen nicht zusammen mit normalem Müll entsorgt werden. Bei Zuwiderhandlung droht eine Geldstrafe. Diese Produkte können schädlich für die Umwelt und die menschliche Gesundheit sein und erfordern eine spezielle Form der Umwandlung / der Rückgewinnung / des Recyclings / der Unschädlichbarmachung. Auf diese Weise markierte Produkte müssen einem Sammelpunkt von gebrauchten elektrischen oder elektronischen Geräten zugeführt werden. Informationen zu Sammel-/Abholpunkten erteilen die lokalen Behörden oder die Verkäufer dieser Produkte. Gebrauchte Produkte können auch an den Verkäufer zurückgegeben werden, wenn die Zahl der alten oder die neu gekauften nicht übersteigt. Die o.g. Prinzipien betreffen das Gebiet der EU. Im Falle anderer Länder sind die rechtlichen Bestimmungen des jeweiligen Landes anzuwenden. Wir empfehlen, den Händler unseres Produkts im jeweiligen Gebiet zu kontaktieren.

### ANMERKUNGEN / HINWEISE

Die Nichtbeachtung der Empfehlungen der vorliegenden Hinweise kann u.a. zu Bränden, Verbrennungen, Stromschlägen, physischen Verletzungen und anderen materiellen und immateriellen Schäden führen.

## EE

### EESMÄRK / RAKENDUS

Seade mõeldud ärakasutamisetsiks elamuajanduses ja üldesmasikideks.

### MEETREIRIMINE

Tehnilised muudatused reserveeritud. Enne kokkupanemist tõde asumist tutvustage kasutamisejuhendiga. Meeterimistööd peab sooritama vastavald kvalifikatsiooniga isik. Isaga tehinguid sooritada väljalülitatud toitevooluga korral. Tuleb säilitada erilised ettevaatlikuse vahendid. Seade omal vastavald klemmi kontaktihendust/klemmi. Kasutage mitte ühendamine

ähvardab elektrivooluõigeks. Monteerimise skeem: vaata illustriatsiooni. Enne seadmest kasutamist tuleb ülekontrollida seade õigepäraselt mehaanilis ühendatud ja elektriliselt ühendatud. Seade võib olla ühendatud tootlustus energiarvõrguga, mis täidab seaduse poolt ettenähtud energia kvaliteedi normid.

#### OTSTARBEKOHASED OMADUSED

Kasutage siseruumides.

#### EKSPLUATATSIOONILISE / HOOLDUSE SOOVITUSED

Konserveerimise töösild sooritada väljaja lülitatud juu juures, peale toote maha jahutamist. Puhastada ainult õrnadega ja kuiva lapiga. Arge kasutada keemilisi puhastusvahendeid. Arge katke seadet. Tagada vaba õhu ühenduspääsus. Seade võib kuumeneda kõrgematele temperatuuridele. Seade vahetamatu valgusallikaga LED tüüpi diodid/dioodid. Valgusallika vigastamine juhul, seade ei sobi parandamiseks. TÄHELEPANU! Mitte vaadata pikalt LED diodid/dioodid valguse allikasse. Seadet tuleb pingestada ainult nominaal väärtuse järgi või näidatud pingele vahemikus. Lubamata on seadme kasutamine ilma või pragunenud kaitseklassiga. Seadet ei tohi kasutada kohtades, kus valitsevad mitte soodsad ümbruskonna tööttingimused, näiteks niiskus, tolm, vesi, niiskus, vibratsioon, plahvatusohtlik atmosfäär, keemilised aaurud või puhangud jne. Liikuvad objektid (näiteks autod) võivad põhjustada anduri juhuslikku sisselülitamist. Ümbruskonnas, kus esinevad tugevad elektromagnetilise välja häired võib esineda seadme töö puudulikkus.

#### KESKONNAKAITSE

Hoolduste puhtuse ja keskkonna eest. Soovitame pakendijätmete segregatsiooni.

\* See märgistus näitab vajadusel eraldi koguda ärasaatud elektrilise ja elektroonikaseadmeid. Tooted sel viisil märgistatud, trahvi ähvardusel, ei tohi väljaviidata tavallise prügi kasti koosse moodu jätmetega. Sellised tooted võivad olla kahjulikud keskkonnale ja inimeste tervisele, nad nõuavad erilist ümbertöötlemist / taaskasutamist / ringlussevõtu / kõrvaldamist.

Tooted sel viisil märgistatud peavad olema ära seadud kasutatud elektriseadmete või elektroonikaseadmete kogumispunkti. Teavet kogumispunktide/vastuvõtmise kohtade kohta saavad anda kohalikud omavalitsus võimud või selliste seadmete edasimüüjad. Kasutatud seadmeid võib tagastada ka müüjale, juhul, kui ostatevat kogus uusi tooteid ei ole suurem, kui ostatevat samaalaadi uude seadmeid oma kogusega on vastavuses. Üleväljapool toodud reeglid kehtivad Euroopa Liidu piirkonnas. Teiste riikide puhul tuleks kasutusele võtta kohalikele õigusakte, mis kehtivad asutuste teel. Me soovime teil ühendust võtta oma toote turustajaga teie piirkonnas.

#### MÄRKUSED / NÄPUNÄITED

Käesoleva käsiraamatus toodud soovitusi erimane, võivad põhjustada vigade tekke, põletustahv, elektrilööki, füüsilisi vigastusi ja muid kahjustusi nii materiaalseid ja immateriaalseid.

#### FI

#### TARKOITUKSET / SOVELLUTUKSET

Tuote on tarkoitettu talous - ja yleiskäyttöön.

#### ASENNUS

Tuotteen tekninen muuttaminen kielletty. Lue alla olevat ohjeet ennen asennuksen aloittamista. Ainoastaan asianmukaisesti valtuutetun henkilön pitäisi suorittaa asennuksen. Kaikkia toimenpiteitä on suoritettava virran ollessa katkaistuna. On toimittava erittäin varovasti. Tuote on varustettu suojaoktakätkillä/liittimellä. Suojaohjaintien kytkennän puuttuessa syntyy sähköiskuvaara. Asennuskaava: katso kuvata. Ennen käyttöönottoa varmista, että kiinnitys ja sähköliittävät on suoritettu oikein. Tuotetta on kytkettävä ainoastaan sellaiseen sähköverkkoon, joka täyttää laissa määrättyjä sähköstandarddeja.

#### OMINAISUudet

Käytä sisätiloissa.

#### KÄYTTÖSUOSITUKSET / HUOLTO

Huolto on suoritettava virran ollessa katkaistuna ja tuotteen jähdyttyä. Puhdista tuotetta ainoastaan hienontuntuisella ja kuivalla kankaalla. Älä käytä kemiallisia puhdistusaineita. Älä peitä tuotetta. Varmista vapaa ilmanvaihto. Tuote voi kuumetua huomattavasti. Tuote on varustettu diodi-tai LED-diodityyppisellä kiinteällä valonlähteellä. Valonlähteenen varuioituessa tuote ei kelpaa korjattavaksi. HUOM! Älä tuojata diodin/LED-diodin valonsäteeseen. Tuotteeseen saa kytkeä ainoastaan nimellisjännitettä tai annettua jänniteluuetta. Ei saa käyttää tuotetta sen suojalaisen varuioituessa tai puuttuessa. Tuotetta ei saa käyttää, jos ympäristössä on seuraavia kielteisiä ympäristötekijöitä: pöly, vesi, kosteus, tärinä, räjähdysaltis ilma, kemikaalihöyryt tai pakokaasut jne. Liikuvat kohteet (esim. autot) saattavat aiheuttaa anturin satunnaisen aktiivoinnin. Voimakkaat sähkömagneettiset häiriöt saattavat vaikuttaa tuotteen toimintaan. YMPÄRISTÖSUOJELU Pidä huolta ympäristöstä. Suosittelemme lajittelemaan pakkauksen purun jälkeisiä jätteitä.

\* Tämä merkintä tarkoittaa sitä, että kuluneet sähkölaitteet on kiertätettävä. Näin merkityjä laitteita ei saa heittää talousjätteen joukkoon sakan ohalla. Tällaiset tootet saattavat olla haitallisia ympäristölle ja terveydelle sekä vaativat erityistä käsittelyä, talteenotto-, kierrätys- tai hävitysmenettelmää. Näin merkityt tootet on luovutettava kuluneiden sähkölaitteiden keräyspakkain. Paikallisiinrahoitettuihin tai samantyyppisten tuotteiden toimittajat antavat tietoa keräyspaikoista. Kuluneita laitteita voidaan myös palauttaa myyjälle korkeintaan samassa määrin, kuin ostettava uusi samankaltainen tuote. Yliä mainitut säännöt ovat voimassa Euroopan unionin alueella. Muissa maissa on noudatettava kansallisia lainmääräyksiä. Suosittelemme ottamaan yhteyttä aluekohtaiseen jälleenmyyjäamme. TIEDOT / OHJEET Tämän käyttöohjeen määräyksiin laiminlyönti voi aiheuttaa ensin tulipalon, palovamman, sähköiskun, loukkautumisen sekä muita aineellisia ja aineettomia vahinkoja.

#### FR

#### DESTINATION / APPLICATION

Produit destiné à l'utilisation dans les ménages et aux destinations générales.

#### INSTALLATION

Modifications techniques réservées. Avant de commencer l'installation lisez le mode d'emploi. Installation doit être effectuée par une personne possédant les certificats d'aptitude convenables. Toutes les opérations doivent être effectuées avec la tension débranchée. Il faut rester très prudent. Produit possède câble / borne de protection. Manque de raccordement du câble de protection entraîne le risque de commotion électrique. Schéma de l'installation: voir les images. Avant la première mise en marche il faut s'assurer que si le fixation mecanique est correct ainsi que la connection électrique. Produit peut être branché au réseau d'alimentation qui est conforme aux standards de qualité d'énergie définis par la loi. CARACTERISTIQUES FONCTIONNELLES Utilisation à l'intérieur.

#### RECOMMANDATIONS D'EXPLOITATION / MAINTENANCE

Faire l'entretien avec l'alimentation coupée une fois le produit refroidi. Nettoyer uniquement avec les tissus secs et délicats. On ne peut pas utiliser les produits nettoyants chimiques. Ne pas couvrir le produit. Assurer l'accès libre de l'air. Produit peut se réchauffer jusqu'à la température élevée. Produit aux sources de lumière de type diode/dioodes LED interchangeable. En cas de dommage de la source de lumière le produit devient irréparable. ATTENTION! Ne pas fixer les yeux sur la lumière de la diode/dioodes LED. Produité à alimenter à l'aide de la tension nominale ou dans les limites des tensions indiquées. Il est interdit d'utiliser le produit sans le vire avec le vitre de protection endommagé. Produité ne peut pas être utilisé dans l'endroit aux conditions défavorables par exemple: poussière, eau, humidité, vibrations, atmosphère explosive, vapeurs ou fumées chimiques etc. Objets en mouvement (p. ex. voitures) peuvent entraîner l'activation instantanée du capteur. Dans la zone de l'influence de fortes perturbations électromagnétiques le dysfonctionnement du produit peut survenir.

#### ROTECTION DE L'ENVIRONNEMENT

Gardez la propriété et protégez l'environnement. La ségrégation des déchets d'emballage est recommandée. \* Ce marquage indique la nécessité de la collecte selective des appareils électriques et électroniques usés. Les produits marqués de cette façon ne peuvent pas, sous la peine d'amende, être jetés aux poubelles avec les déchets ordinaires. Ces produits peuvent être nuisibles pour l'environnement et pour la santé des hommes, il exigent les formes spéciales de la transformation / de la récupération / du recyclage et de la neutralisation. Produits marqués de cette façon doivent être rendus aux points de ramassage du matériel électrique et électronique use. Informations sur les points de ramassage / réception sont données par les autorités locales ou le vendeur de ce type de matériel. Matériel use peut être aussi rendu au vendeur en cas de l'achat de nouveau matériel en quantité inférieure ou égal au nouveau matériel acheté du même type. Susdits principes concernent le territoire de l'Union Européenne. En cas d'autres pays appliquer les dispositions en vigueur dans un pays concerné. Nous recommandons de contacter le distributeur de notre produit dans le territoire concerné.

#### REMARQUES / INDICATIONS

La non observation des indications du présent, ode d'emploi peut entraîner par exemple aux incendies, aux brûlures, à la commotion électrique, aux lésions physiques et aux autres dommages matériels et immatériels.

#### GB

#### INTENDED USE / APPLICATION

Product designed for the use in households and for other similar general applications.

#### MOUNTING

Technical changes reserved. Read the manual before mounting. Mounting should be performed by an appropriately qualified person. Any activities to be done with disconnected power supply. Exercise particular caution. Product has a protective contact/terminal. Failure to connect the protective lead may lead to electric shock. Mounting diagram: see pictures. Check for proper mechanical fastening and connection to electrical power prior to first use. The product can be connected to a supply network which meets energy quality standards as prescribed by law.

#### FUNCTIONAL CHARACTERISTICS

Use indoors.

#### USAGE GUIDELINES / MAINTENANCE

Any maintenance work must be performed when the power supply is cut off and the product has cooled down. Clean only with soft and dry cloths. Do not use chemical detergents. Do not cover the product. Ensure free air access. Product may heat up to a higher temperature. Product with non-replaceable light source of the LED type. Product cannot be fixed if the light source becomes damaged. ATTENTION! Do not look directly at LED light beam. Product can only be supplied by rated voltage or voltage within the range provided. It's forbidden to use the product with damaged protective cover. Product must not be used in unfavourable conditions, e.g. dust, water, moisture, vibrations, explosive air atmosphere, fumes, or chemical fumes, etc. Moving object (e.g. vehicles) may cause random activation of the sensor. In the area of strong electromagnetic interference the functioning of the product may be disrupted.

#### ENVIRONMENTAL PROTECTION

Keep your environment clean. Segregation of post-packaging waste is recommended.

\* This labelling indicates the requirement to selectively collect waste electronic and electrical equipment. Products labelled in this way must not be disposed of in the same way as other waste under the threat of a fine. These products may be harmful to the natural environment and health, and require a special form of recycling/neutralising. Products labelled in this way should be returned to a collection facility for waste electrical and electronic goods. Information on collection centres is provided by local authorities or sellers of such goods. Used items can also be returned to the seller when new product is purchased, in quantity no larger than the purchased item of the same type. The above rules regard the EU area. In the case of other countries, regulations in force in a given country must be applied. Contacting the distributor of our products in a given area is recommended.

#### COMMENTS / GUIDELINES

Failure to follow these instructions may result in e.g. fire, burns, electrical shock, physical injury and other material and non-material damage.

#### HR

#### NAMENA / UPOTREBA

Proizvod namenen korišćenju u domaćinstvu i za opštu primenu.

#### MONTAŽA

Zadržano pravo na tehničke izmene. Pre početka montaže pročitate uputstvo. Montažu po mogućnosti mora da vrši stručnjak lve. Sve radnje obavljajte nakon isključenja napajanja. Sačuvajte posebnou opreznost. Proizvod opremljen sučeljem/zajštitnom stezaljkom. Kod montaže bez zaštitnog kabla postoji rizik od strujnog udara. Sema montaže: gledajte slike. Pre prvog puštanja u rad proverite je li proizvod montiran i priključen na struju na pravilan način. Proizvod može biti priključen na napajnu mrežu koja zadovoljava zakonski određene standarde za kvalitet električne energije.

#### FUNKCIONALNE OSOBINE

Koristite zavorenou prostoru.

#### PREPORUKE U VEZI EKSPLOATACIJE / KONZERVACIJA

Konzervaciju obavljajte nakon isključenja napona i kada se proizvod ohladi. Za čišćenje koristite isključivo suve, meke tkanine. Ne koristite hemijska sredstva za čišćenje. Ne pokrivajte proizvod. Obesbedite sobanou pristup vazduhu. Proizvod može se zagrevati do plovećane temperature. Proizvod sa nezamjenjivim izvorom svetla tipa dioda/LED diode. U slučaju oštećenja izvora svetla proizvod nije pogodan za popravku. PAŽNJA! Ne zagledajte se u snop svetlosti diode/LED diode. Proizvod može se napajati isključivo nominalnim naponom ili naponom u datom opsegu napona. Nedopustljivo je korišćenje proizvoda bez ili sa oštećenim zaštitnim staklom. Ne koristite proizvod u mestu sa nekorišnim uslovima okoline npr. prljaština, prašina, voda, vlagu, vibracije, eksplozivna atmosfera, magle ili hemijska isparenja i sl. Pokretni objekti (npr. automobile) mogu uzrokovati slučajnu aktivaciju senzora. U polju dejstva jakih elektromagnetskih smetnji postoji mogućnost smetnje u radu proizvoda.

#### ZAŠTITA ŽIVOTNE SREDINE

Održavajte čistoću i brinite o životnoj sredini.

Preporučujemo segregaciju otpada od ambalaje.

\* Takva oznaka pokazuje potrebu selektivnog skupljanja potrošenih električnih i elektronskih uređaja. Tako označenih proizvoda, pod pretnjom novčane kazne, ne može da se baci u obično smeće zajedno sa drugim otpadima. Takvi proizvodi mogu da budu štetni po životnu sredinu te ljudsko zdravlje, zahtevaju specijalno prerađivanje / ponovno korišćenje / reciklaža / onesposobljenje. Tako označene proizvode treba da se vrati u stanicu za sakupljanje potrošenih električnih ili elektronskih uređaja. Informacijama o stanicama za sakupljanje/prijem raspolaže lokalna vlast ili prodavci takve opreme. Potrošnu opremu također se može predati kod prodavca, u količini koja nije veća nego kod novog kupljenog uređaja iste vrste. Ovi principi se tiču područja Evropske Unije. Preporučujemo kontakt sa distributorom našeg proizvoda na domaćem području.

#### PRIMEBDE / UPUTSTVA

Nepripravljeno tako uputstva može dovesti do požara, opekotine, udara struje, telesne povrede, te druge materijalne i nematerijalne štete.

#### HU

##### RENDELLETETÉS / ALKALMAZÁS

A termék felhasználható háztartásban és az általános rendeltetésű megvilágításhoz.

##### SZERELÉS

Műszaki változás fenntartás. A szerelés előtt olvassa el a szerelés útmutatót. A szerelést csak az erre jogosult személy végezheti. A szerelés valamennyi lépését kikapcsoló áram mellett kell végezni! A szerelés különös óvatosságot igényel! A termék rendelkezik a védőcsatlakozó kappocsal/védőérintkezővel. A védőérintkező csatlakoztatásának a hánnya villamos áramütést okozhat. Telegipítés léte: lásd: ábrák. Az első használat előtt ellenőrizze a mechanikus rögzítést és az elektromos összekötés megfelelőségét. A termék kápcsalathoz a jogszámban meghatározott minőségű követelményeknek megfelelő áramhálózathoz. **FUNKCIONÁLIS HELLEMVONÁSOK**

##### Beltéri használatra.

##### HASZNÁLATI JAVASLATOK / KARBANTARTÁS

Karbantartást a lekapcsoló feszültségnél, a termék lehűlése után kell végezni. Tisztítás kizárólag finom és száraz textilruhával végezhető. Tilos a vegyi tisztítószerek használata. A terméket lefedni tilos. Biztosítsa a levegő szabad eljutását a termékhez. A termék felvilágíthat magasabb hőmérsékletre. A LED dióda/diódák típusú, nem kicserélhető fényforrással felszerelt termék. A fényforrás meghibásodása esetén a termék javításra nem alkalmas. **FIGYELJEN!** A LED dióda / diódák fényáramát hosszabb ideig erőteljesen nézni tilos! A termék kizárólag névleges feszültséggel vagy a megadott feszültségek köréül táplálható. Megengedhetetlen a termék használata a repedt védőüveggel vagy a védőüveg nélkül. A termék kedvezőtlen környezeti körülményekben - por, víz, rezgések, robbanásveszély, vegyi eredetű gőz vagy füst, stb. - nem használható. Mozgó objektumok (pl. gépkocsi) az érzékelőt véletlenül is aktiválhatja. Erős elektromágneses éterlések hatására a termék működésében is zavarok léphetnek fel. **KÖRNYEZETVÉDELME**

Ügyeljen a tisztaságra és a környezetre. Javassát a csomagolási hulladék szegregációja.

\* Ez a jel mutatja az elhasználdott elektromos és elektronikus berendezés selektív gyűjtésének a szükségességét. Így megjelölt termékek a bíróság kiszabásának a terhe alatt szokásos személtárolóra lobn dobtathók ki. Ilyen termékek károsak lehetnek a környezetre és az emberi egészségre, a feldolgozás / újrahaználtás / kezelés / hatástalanítás különös formáját igénylik. Így megjelölt termékekkel el kell szállítani az elhasználdott elektromos és elektronikus berendezést gyűjtő helyre. Információk a gyűjtőhelyekre vonatkozóan a helyi hatóságoktól vagy az érintett berendezés forgalmazóitól kaphatók. Az elhasználdott berendezést az eladója is köteles átvenni az új ugyanilyen típusú berendezés ugyanilyen mennyiségben történő vásárlása esetén. A fenti szabályok az Európai Unió területén érvényesek. Más ország esetén az adott ország területén hatályos jogszámban adott területen működő forgalmazóval.

##### TANÁCSOK / JAVASLATOK

A jelen útmutató figyelmen kívül hagyása a tűz, áramütés, égés, testi sérülés és egyéb anyagi és nem anyagi kár veszélyével járhat.

#### IT

##### DESTINAZIONE / USO

Prodotto destinato all'uso in ambito domestico e in ambito general.

##### ASSEMBLAGGIO

Modifiche tecniche riservate. Prima di procedere con l'assemblaggio si prega di consultare le istruzioni. L'assemblaggio deve essere effettuato da una persona con appropriata competenza. Eseguire qualsiasi operazione con

l'assistenza disinserita. E' necessario adottare particolare cautela. Il prodotto possiede un contatto/morsetto di protezione. Il mancato collegamento del cavo di protezione genera il rischio di scosse elettriche. Schema di assemblaggio: vedi illustrazioni. Prima del primo utilizzo, occorre accertarsi che il fissaggio meccanico e il cablaggio elettrico siano corretti. Il prodotto può essere collegato ad una rete d'alimentazione che soddisfi gli standard di qualità energetici definiti dalla legislazione.

##### CARATTERISTICHE FUNZIONALI

Utilizzare in ambienti chiusi.

##### RACCOMANDAZIONI D'USO E MANUTENZIONE

Eseguire la manutenzione solo con l'alimentazione disinserita e dopo il raffreddamento del prodotto. Pulire esclusivamente con un panno delicato e asciutto. Non utilizzare detergenti chimici. Non coprire il prodotto. Garantire il libero accesso di aria. Il prodotto può riscaldarsi fino a temperature elevate. Prodotto con font luminose non sostituibili, del tipo a diodo/LED. In caso di danni alla fonte luminosa, il prodotto non può essere riparato. **ATTENZIONE!** Non fissare lo sguardo direttamente sul diodo/LED. Prodotto da alimentare unicamente con la tensione nominale o il campo di tensione prescritti. Non è ammesso l'uso del prodotto privo del vetro di protezione o con vetro di protezione rotto. Non utilizzare il prodotto in luoghi con avverse condizioni ambientali, quali sporco, polvere, acqua, umidità, vibrazioni, gas esplosivi, nebbie o esalazioni chimiche, ecc. Oggetti in movimento (ad esempio, autovetture) possono causare l'attivazione accidentale del sensore. Sotto l'azione di forti interferenze elettromagnetiche possono verificarsi alterazioni nel funzionamento del prodotto.

##### PROTEZIONE AMBIENTALE

Prenditi cura della pulizia e dell'ambiente. Si consiglia la "questione degli imballaggi da smaltire". Questa etichetta indica la necessità di raccolta differenziata dei rifiuti di apparecchiature elettriche ed elettroniche. I prodotti con questa etichetta, a pena di ammenda, non possono essere. Smaltiti nella spazzatura ordinaria insieme ad altri rifiuti. Questi prodotti possono essere dannosi per l'ambiente e la salute umana, e richiedono particolari forme di trattamento / recupero / riciclaggio / neutralizzazione. I prodotti così etichettati devono essere smaltiti nei punti di raccolta dei rifiuti di apparecchiature elettriche ed elettroniche. Informazioni sui punti di raccolta/rifiuto, sono disponibili presso le autorità locali o i rivenditori di tali attrezzature. Le attrezzature usate possono anche essere rese al rivenditore, in caso di acquisto di un nuovo prodotto, in quantità non maggiore dei nuovi prodotti dello stesso genere acquistati. Le regole di cui sopra si applicano nell'area dell'Unione Europea. Nel caso di altri paesi, è necessario utilizzare le norme giuridiche in vigore in quella nazione. Si consiglia di contattare il distributore del prodotto nella zona interessata.

##### AVVERTENZE / SUGGERIMENTI

Non attenendosi alle raccomandazioni di queste istruzioni si possono provocare, ad esempio, incendi, scottature, scosse elettriche, lesioni fisiche e altri danni materiali e immateriali.

#### IT

##### PAKŠIRTIS / TAIKYMAS

Gaminsis skirtas vartoti namų ūkiuose ir bendriems vartotojų tikslams.

##### MONTAVIMAS

Draudžiamas daryti techninius pakeitimus. Prieš pradėdant montuoti susipažinti su instrukcija. Montavimą turi atlikti asmuo turintis atitinkamus įgalingumus. Visi darbai turi būti atliekami atjungus maitinimą. Būtinus ypatingas atsargumas. Gaminys turi kontaktą/apsauginį gnybtą. Neprijungus apsauginio laido, kyla elektros smūgio pavojus. Montavimo schema: žiūrėti instrukcijai. Prieš pirmą panaudojimą reikia įsitikinti, kad gaminys yra taisyklingai mechaniškai sumontuotas ir tinkamu būdu elektrškai sujungtas. Gaminys gali būti prijungtas ties maitinimo tinklo, kuris atitinka teises aktais patvirtintus elektros kokybės standartus.

##### FUNKCIONALUMO BRUOŽAI

Naudoti uždarose patalpose.

##### EKSPLOATAVIMO REKOMENDACIJOS / KONSERVAVIMAS

Konservacinis darbus reikia vykdyti atjungus maitinimą ir gaminiui ataušus. Valyti tik švelniais ir sausais audiniais. Nevartoti cheminių valymo priemonių. Neuždegti gaminio apdangalais. Užtikrinti laisvą oro pritekėjimą. Gaminys gali įšilti iki padidintos temperatūros. Gaminys su nemainomuoju šviesos šaltiniu LED diodas/diodai tipo. Esant sugadintam šviesos šaltiniui, gaminį reikia atiduoti remontui. DĖMESIO! Negalima įsijūreiti į LED diodų/diodų šviesos pluoštą. Gaminį reikia maitinti tik nominalia įtampa arba įtampomis nurodytame diapazone. Uždrausta naudoti gaminį be apsauginio stiklo arba jam suplyšus. Gaminio nevartoti vietose kur yra nepalankios aplinkos sąlygos pvz. dulkių, vanduo, drėgmė, vibracijos, sprogtamoji atmosfera,

cheminiai garai arba dujos ir pan. Judantys objektai (pvz. automobiliai) gali sukelti atsitiktinį sensoriaus aktyvinimą. Didelių elektromagnetinių trikdžių veikimo teritorijoje gaminių darbas gali būti sutrukdytas.

##### APLINKOSAUGA

Ripiniktės švarumui ir aplinka. Rekomenduojame sunaudotų pakuočių atliekų segregavimą. \* Šis ženklimas nurodo, kad sudėvėti elektriniai ir elektriniai įrenginiai privalo būti selektyviai surenkami. Taip paženklintų gaminių negalima išmesti į komunalinių atliekų savarankį kartu su kitomis šiukšlėmis - už tai gresia pinigine bauda. Tokie gaminiai gali būti kenksmingi kaip aplinkai, taip ir žmonių sveikatai, jiems turi būti taikomos specialios žaliavų perdirbimo biomsčius siekiant užtikrinti tų atliekų utilizavimą, nukenuksminimą, antrinį panaudojimą. Taip paženklinti gaminiai privalo būti perduoti sudėvėtų elektrinių ir elektrinių įrenginių surinkėjui. Informacijos dėl surinkėjų / priėmėjų perduoda vietos valdžios arba šio tipo įrenginio pardavėjai. Sudėvėtas įrenginys taip pat gali būti perduotas pardavėjui, nupirkus naują gaminį, kiekiau kuris neperžengia šio tipo nupirkto įrenginio kėlę. Ankščiau minėtos taisyklės liečia Europos Sąjungos teritoriją. Kitose šalyse reikia taikyti teisinis reguliavimus, kurie galioja šioje šalyje. Reikia susitaisyti susisiekti su mūsų tiekėju, atitinkamoje teritorijoje.

##### PASTABOS / NURODYMAI

Nesilaikymas šios instrukcijos nurodymų gali sukelti pvz. galimą, nuplykimas, elektros smūgį, fizinius pažeidimus bet kitokias materialias ir nematerialias žałas.

#### LV

##### IZMANTOJUMS / LIETOŠANA

Istzrādājums ir paredzēts lietošanai mājāsaiemniecībās un vispārējām izmantojumam.

##### MONTĀŽA

Aizliegts veikt tehniskas izmaiņas. Pirms montāžas iepazīstieties ar instrukciju. Montāžā jāveic personai kam ir piemērotas kvalifikācijas. Visas darbības jāveic esot izslēgtam spriegumam. Jābūti piesaistīti dzirgumi. Izstrādājumam ir drošības kontakti/spaile. Ja drošības vads nav pieslēgts parādās elektrošoka risks. Montāžas shēma: skatīt ilustrācijas. Pirms pirmās lietošanas jāpārbauda, vai ir piemērotas mehāniskais piesietinājums un elektriskā pieslēgšana. Izstrādājumam var pieslēgt barošanas elektrotīklam, kas atbilst enerģijas kvalitātes standartiem pēc likuma.

##### FUNKCIONĀLĀS ĪPAŠĪBAS

Izmantot telpās.

##### EKSPLOATĀCIJAS NORĀDĪJUMI / KONSERVĀCIJA

Konservācija jāveic esot izslēgtam spriegumam, pēc tam kad izstrādājums atdziest. Tīrīt tikai ar delikātiem un sausiem audumiem. Nelietojiet ķīmiskus tīrīšanas līdzekļus. Neapkalpiet izstrādājumu. Jānodrošina brīva pieeja gaisam. Izstrādājums var iesildīties līdz paaugstinātas temperatūras. Izstrādājums ar nemainomājam gaismas avotu tips diode/diodes LED. Gadījumā, kad gaismas avotiem ir bojājumi, izstrādājums jāremontē. UZMANĪBU! Nedrīkst skāties uz diodes/diōžu LED gaismas strauimi. Izstrādājums jāatdzes ar nominālo spriegumu vai spriegumiem norādītā apjomā. Nedrīkst lietot izstrādājumu ja drošības stiklam ir spraugas. Nelietojiet izstrādājumu vietā kur ir nelabvēlīgi ārējās vides apstākļi piem. putekļi, ūdens, mitrums, vibrācijas, sprādzienbīstams vides risks, ķīmiski dūmi vai emisijas un t.t. Objekt, kas kustas (piem. automašīnas) var izraisīt nejausu sensora ieslēgšanu. Stipru elektromagnētisku traucējumu teritorijā var parādīties traucējumi izstrādājuma darbā.

##### VĪDES AIZSARDZĪBA

Rūpējieties par tīrību un apkārtejo vidi. Ieteicam šķirot iepakojumu atkriturums.

\* Tas apzīmējums rāda ka ir vajadzība selektīvi vākt lietotas elektriskās un elektronskās iekārtas. Tajā veidā apzīmēti izstrādājums, neapildes gadījumā paredzta naudas sods, nedrīkst izmest kopā ar parastiem atkriturumiem. Tādi izstrādājumi var būt katīgi vidi un cilvēku veselībai, tie pieprasā speciāla tīra pārstrādāšanas / atreizeja izmantošana / reciklēšana / neutralizācija. Tajā veidā apzīmēti izstrādājumi jādotat atpūcējā lietojuma elektroniskoi vai elektrisko iekārtu vāksāna punktiem vai iegūt no reģionālās valdības vai šī tīpa iekārtas pārdevēja. Lietotu iekārtu var arī atdot pārdevējam, gadījumā kad tiek iepirkts jauns izstrādājums daudzumā, kas nepārsniedz tā paša tīpa iepirkta iekārtas daudzumu. Iepirkšminēti norādījumi attiecas uz Eiropas Savienības teritoriju. Citās valstīs jāievēro juridiskie noteikumi, kas ir spēkā attiecīgā valstī. Ieteicam sazināties ar mūsu izstrādājuma izplatītāju attiecīgajā reģionā.

##### PIEZĪES / NORĀDĪJUMI

Šīs instrukcijas norādījumu neievērošana var novest līdz visam. ugunsgrēka radīšanai, apdegumiem, elektrošokam, fiziskiem ievainojumiem un citiem materiāliem vai nemateriāliem zaudējumiem.

## NL

### BESTEMMING / TOEPASSINGSGEBIED

Product bestemd voor gebruik in huishouding en ruimen van algemeen gebruik.

### MONTAGE

Technische veranderingen gereserveerd. Voor montage lees instructie. Montage zou kwalificeerde persoon uitvoeren. Alle operaties doen bij losgekoppelde stroomtoeslating. Men moet bijzondere voorzichtigheid houden. Product heeft beschermings raakpunt. Geen aansluiting van beschermingskabel dreigt met verlamming door de stroom. Montagebeeld: kijk afbeelding. Voor eerste gebruik moet men mechanische montage en elektrische aansluiting controleren. Het product kan aangesloten worden tot elektrische leiding die voldoet aan energie kwaliteits regels bepaald door de wetgeving.

### FUNCTIONAAL EIGENSCHAPPEN

Gebruik binnenshuis.

### GEbruiksAANwIzING / KONSERvATIE

Onderhoudswerken maken bij uitgedane stroom een afgekoelde elementen. Schoonmaken alleen met delicate en droge stoffen. Niet gebruiken chemische schoonmaakmiddelen. Product niet verdecken. Zorgen voor vrije luchtcirculatie. Product kan zich verwarmen tot verhoogde temperatuur. Product met visseerbare lichtbron type LED. In geval van schade van lichtbron, product eigen zich niet tot reparatie. LET OP! Niet kijken in lichtstroom van LED lamp. Product versterken allen met gevone stroom of wie opgegeven. Het is niet mogelijk gebruik van product met beschadigde beveiligingsglas. Product niet gebruiken waar niet goede omstandigheden zijn, bij voorbeeld: stof, water, vocht, explosiegevaar, dampen, chemische dampen, enz. Zich bewegende objecten (autos) kunnem toevallige activatie vansensor veroorzaken. In omgeving van sterke elektomagnetische storingen kunnen ook werkstoringen van het product voorkomen.

### MILIEU-BESCHERMING

Houd schoonheid en bescherm het milieu. Aanbevolene verpakking afvalscheidig.

\* Dat symbool betekend selectieve verzameling van gebruikte elektrische en elektronische gedeelten. Producten met zulke symbol onder dwang van boete kan je niet tot gewone afval gaen. Zulke producten kunne schadelijk zijn voor het milieu en gezondheid van mensen. Ze hebben aparte form van verwerken / herstel / recycling / inactieve nodig. Producten met zulke etiketten moeten gebracht worden naar collectieve verzamelingsplaats van verbruikte elektrische en elektronische producten. Informaties over verzamelingsplaatsen geven lokale administratie of verkopers van zulke producten. Verbruikte producten kunnen ook teruggeven worden aan verkoper in geval van kopen van nieuwe producten, in niet grotere goeuevelheid als nieuwgekochte product. Bovendienemse regels gelden op gebied van EU. In anderen landen moeten rechtelijke voorschriften geleet worden, die in dit land gelden. Neem contact met distributie van onze product op dat gebied.

### LET OP / BIzONDERHEDEN

Zich niet houden aan regelingen van deze instructie kan leiden onder anderen tot brand, verbrandingen, overspanningen, en ander materiele en niet materiele schaden.

## RO

### SCOPUL / FOLOSIREA

Produsul destinat utilizării în gospodări și de uz general.

### MONTAJUL

Modificări tehnice rezervate. Înainte de a trece pentru instalarea citiște instrucțiunile. Persoană de instalare ar trebui să fie cu autoritatea competentă. Orice acțiune face după oprirea alimentării. Trebuie făcută atenția mare. Produsul continue contact/clemă de protecție. Lipsa de conexiune conductorului de protecție este periculoasă de electricitate. Schematică montajului: a se vedea ilustrații. Înainte de prima utilizare, asigurăți-vă că o conexiune buna de montare mecanică și electrice. Produsul poate fi conectat la rețea, care să corespundă standardelor de calitate definite de legislația de energie.

### CARACTERISTICE FUNCTIONALE

Utilizare în interior.

### RECOMANDARILE DE OPERARE / INTRETINERE

Întreținerea poate să fie efectuată după deconectarea de la putere după ce produsul s-a răcit. Curățați numai cu țesături delicate și uscate. Nu folosiți detergenți chimici. A nu se acoperi produsul. Asigurați accesul liber de aer. Produsul poate fi încălzit până la temperaturile ridicate. Produsul cu surse de lumină non-încalcite de tip LED / LED-uri. În caz de avarie a sursei de lumină, aparatul nu este potrivit pentru reparată. ATENȚIE! A nu se uita la fasciculul diodei / diodelor LED. Produsul sa alimenteze exclusiv cu tensiunea nominală sau de tensiune din intervalul specificat. Este inacceptabil pentru a utiliza produsul, fără sau cu geam de protecție cracked. Nu se utilizează produsul într-un loc în cazul în care predomină condițiile de mediu negative, cum ar fi de exemplu: dirt, praf, apă, umiditate, vibrații,

atmosferă explozivă, vapori sau fumurile chimice, etc. Obiecte în mișcare (de exemplu, autoturisme) poate determina activarea accidentală a senzorului. Sub acțiunea de interferență puternică electromagnetică pot să apară probleme cu funcționarea aparatului.

### PROTECȚIE MEDIULUI

Ai grijă de curățenia și a mediului. Vă recomandăm segregarea de deșuri după ambalajele. \* Această etichetă indică necesitatea de colectarea separată a deșeurilor de echipamente electrice și electronice. Produsele, astfel etichetate, sub sancțiunea amenzi, nu ar trebui posibile să aruncați la gunoi ordinar, împreună cu alte deșuri. Aceste produse pot fi dăunătoare pentru medii ambiant și sănătatea umană, necesită forme speciale de tratare / valorificare / reciclare / eliminare. Produsele etichetate astfel ar trebui să fie plasate la punctul de colectare a deșeurilor de echipamente electrice și electronice. Informații referitoare la punctele de colectare / primiri sau autoritățile locale sau distribuitor de astfel de echipamente. Echipament folosit poate fi de asemenea plasat la vânătorul, atunci când achiziționează un produs nou într-o sumă nu mai mare decât noi echipamente achiziționate în același fel. Aceste norme se aplică în zona Uniunii Europene. În cazul altor țări ar trebui să se aplice reglementările legale în vigoare în țară. Vă recomandăm să contactați distribuitorul de produse noastre din zona dumneavoastră.

### COMENTARII / SUGESTII

Ne folosirea recomandării din acest ghidul poate duce la crearea unui astfel de incendiu, arsuri, un șoc electric, leziuni fizice și alte daune materiale și nemateriale.

## SE

### ÄNDAMÅL / ANVÄNDNING

Produkten är avsedd för hushållsanvändning och allmänna ändamål.

### MONTERING

Med förbehåll för tekniska förändringar. Läs igenom bruksanvisningen före monterning. Monterings skå utöfas av behörig person. Alla handlingar ska utföras med spänningen avstängd. Iaktta särskild försiktighet. Produkten är försedd med en jordpin. Underlåtenhet att utföra anslutning till extern skyddsjord medför risk för elektriska stötar. Monteringsriktning: se illustrationer. Kontrollera före första användning att den mekaniska infästningen och den elektriska anslutningen har utförts på ett korrekt sätt. Produkten får kopplas till ett matningsnät som uppfyller de i lag angivna standarderna för elkvalitet.

### FUNKTIONELLA SÄRDRAG

Använd inomhus.

### REKOMMENDATIONER FÖR DRIFT / UNDERHÅLL

Produkten är avsedd för inomhusanvändning. För rengöring använd endast mjukta och torra dukar. Använd inga kemiska rengöringsmedel. Tack inte över produkten. Särskilt god luftcirkulation. Produkten kan bli varm till en förhöjd temperatur. Produkten har en icke utbytbar ljuskälla såsom LED diod/dioder. Om ljuskällan går sönder, kan produkten inte repareras. OBS! Titta inte direkt på ljusknipet från LED-diod/dioder. Mata produkten endast med märkspänning eller spänning som hålls inom angivna ramar. Det är inte tillåtet att använda produkten utan eller med ett sprucket skyddsglas. Använd inte produkten där det råder ögnsamma förhållanden såsom smuts, damm, vatten, fukt, vibrationer, explosiv atmosfär, kemiska ångor eller dunster m.m. Rörliga objekt (t.ex. bilar) kan försäkra en tillfällig aktivering av mottagaren. Under inverkan av starka elektomagnetiska störningar kan det förekomma störningar i produkten drift.

### MILJÖSKYDD

Ta hand om miljön. Vi rekommenderar källsortering av förpackningsavfall.

\* Detta märke visar nödvändigheten av separat insamling av förbrukade elektriska och elektroniska produkter. Produkter med sådan märkning får inte, vid vite, kastas i vanliga sopor tillsammans med annat avfall. Sådana produkter kan vara skadliga för miljön och människors hälsa, de kräver särskilda former av behandling / återvinning / återanvändning / bortskaftning. Produkter med sådan märkning bör lämnas vid en återvinningsstation för förbrukade elektriska och elektroniska produkter. För information om insamlingsplatserna vänd dig till lokala myndigheter eller återförsäljare av sådana enheter. Köper man en ny produkt, kan förbrukade enheter också lämnas hos återförsäljaren med förbehåll att antalet produkter man vill lämna inte överskrider antalet köpta enheter av samma slag. Dessa regler gäller inom Europeiska Unionens område. För andra länder gäller juridiska bestämmelser som har laga kraft i landet. Vi rekommenderar att du kontaktar återförsäljaren i ditt område.

### ANMÄRKNINGAR / ANVISNINGAR

Underlåtenhet att följa rekommendationerna i denna bruksanvisning kan leda till t.ex. brand, brännår, elektriska stötar, kroppsskador samt andra materiella och icke-materiella skador.

## SI

### NAMEN / UPORABA

Proizvod namenjen izmiri in splošni uporabi.

### MONTAŽA

Tehnične spremembe pridržane. Pred montažo preberite navodila za uporabo. Montirati sme samo oseba, ki ima primerne kvalifikacije. Montažo naredite pri izključenem napajanju. Bodite pri montaži pazljivi. Proizvod vsebuje stik/zaščitno spono. Brez vključitvi zaščitnega kabla, obstaja tveganje kratkih stikov. Shema montaže: glejte ilustracije. Pred prvo uporabo, se morate prepričati, da je montaža narejena pravilno in je pravilno vključena v električno instalacijo. Proizvod vključuje spono v pravilno električno instalacijo, ki ustreza kakovostnim standardom, ki so v skladu z zakonom.

### FUNKCIONALNI ZNAČAJI

Uporaba v zaprtih prostorih.

### NAVODILA ZA RAVNANJE / VZDRŽEVANJE

Vzdrževanje izvršite samo pri izključenem napajanju in po ohlajitvi proizvoda. Za čiščenje uporabljajte samo suhe in mehke tkanine. Ne smete uporabljati nobenih detektorjev (zlasti kemičnih). Ne smete zakrivati proizvodov. Proizvod mora imeti neposrede dostop k zraku. Proizvod se lahko ogreva do visokih temperatur. Proizvod z izvirov svetla (ki ga ne gre zamenjati) o parametrim, ki so v navodilu za uporabo.

V primeru poškodbe izvira svetlobe, proizvod ni več za popravilo. POZOR! Ne smete pogledati na žarek svetlobe LED diod/diod. Proizvod napajati samo z mrenskim tokom ali z tokom z obsegu dinamič napetosti. Ne smete uporabljati proizvoda brez zaščitne šipe ali z razbito zaščitno šipko. Proizvod ni namenjen za uporabo na prostoru, kjer so nekoristni pogoji, npr. prah, voda, vlaga, vibracije, eksplozivno vzdušje, kemični dimi. Gibajoči se objekti (npr. avti) lahko povzročijo nenamerno aktiviranje detektorja. V primeru dela pri silnih elektomagnetnih motnjah, pride lahko do motenj dela proizvoda.

### VARSTVO OKOLJA

Skrbite za naravno okolje in čistočo. Priporočamo segregacijo embalažnih odpadkov.

\* Ta označitev pomeni, da je selektivno zbiranje izrabljenih električnih in elektronskih strojev obvezna. Ti proizvodi so lahko škodljivi za okolje in ljudsko zdravje, za to zahtevajo specialistične forme varovanja / recikliranja / uničenja. Tak označenih proizvodov, pod pretjno kazni z globo, ne smete odstranjevati v običajna smetišča, skupaj z drugimi odpadki. Tak označeni proizvodi morajo biti oddajani v zbirne centre zbiranja izrabljenih elektronskih ali električnih naprav. Informacije o zbirnih centrih najdete v informacijem centru lokalnih urav ali pri prodajalcu. Izrabljene stroje lahko oddajate prodajcu, in v primeru nakupu novega stroja in v kolikšni ne večji kot količina novega stroja istega tipa. Te regulacije se tičejo Evropske Unije. V primeru drugih držav, se morate ravnati po regulacijah obveznih v teh državah. Takrat priporočamo kontakt s distributerjem naših proizvodov.

### OPOMBE / POMOČ

Neupoštevanje teh navodilih za uporabo lahko povzroči ogroženje s požarom, elektrošokom, telesno poškodbo ter drugim materialnimi in nematerialnimi poškodbami.

## SK

### URČENJE / POUŽITE

Vyrobok určený na použitie v domácnosti a na všeobecné použitie.

### MONTÁŽ

Technické zmeny sú vyhradené. Pred pristúpením k montáži sa oboznámte s nivodom. Montáž by mala vykonať patrične oprávnená osoba. Všetky úkony vykonávajte pri vypnutom napájaní. Zachovajte zvláštnu opatnosť. Vyrobok je vybavený ochranným kontaktom/svorkou. Nepríprieotie ochranného vodiča hrozí úrazom elektrickým prúdom. Schéma montáže: pozri obrázky. Pred prvým použitím sa ubezpečte ohľadne správnosti mechanického upevnenia a elektrického prepojenia. Vyrobok sa môže zapojiť do elektrickej siete, ktorá spĺňa právne určité kvalitatívne energetické štandardy.

### FUNKČNÉ VLASTNOSTI

Použit v interiéri.

### POKYNY K PŘEVÁZKE / ÚDRŽBA

Údržbu vykonávajte pri odpojenom napájaní po vychladnutí výrobku. Čistite len jemnou a suchou tkaninou. Nepoužívajte chemické čistiace prostriedky. Vyrobok nezakrývajte. Zabezpečte voľný prísun vzduchu. Vyrobok sa môže zahrievať do zvýšenej teploty. Vyrobok s nvynešeným zdrojom svetla typu dioda/diód LED. V prípade poškodenia zdroja svetla sa výrobok nehodí na opravu. POZOR! Nedívaťe sa do svetelného lúča diody/diód LED. Vyrobok napájajte výlučne menovitým prúdom resp. napätím v uvedenom rozmedzí. Nepripúšťte je užívanie výrobku bez alebo s prasknutým ochranným skielkom. Vyrobok nepoužívajte v mieste, kde sú nevhodné nevhodné podmienky prostredia napr. prach, peď, voda, vlkosť, vibrácie, orozenie výbuchom, chemické výpary alebo emisie



апод. Pohybujúce sa objekty (napr. vozidlá) môžu spôsobiť náhodné spustenie diela. V priestore silného elektromagnetického rušenia môže byť prevádzka výrobu rušená.

#### ОСБРАНА ЖИВОНЭНОГО ПРСТРЕДИА

Дбайце на чыстоту а жытнэе прстредзе. Одропура́це трыенне абаловэнога одпаду.

\* Тото азначэнне пoкaзyвaе нa нyтнoсць сeлeктыўнoгo збepу oпpoтpeбoвaнeй eлeктpичeскaй a eлeктpoннeй тeхнiкi. Тaктo oзнaчeнe вoзбpы зa нeмeжy, пoд зpубoз пoкyты, вyхaдзaтaв oбoб'язнeнe кoшoв спoлy з oстaтнeм oдпaдoм. Тiетo вoзбpы мoжyт бyтi шкoдлiвe жытнoмy прстpeдiю a лyдськoмy здaвiкy, вyжaднyтi спeцiальнy фopмy спpacoвaнiя / спaтнoгo зaквaнiвaнiя / peкyклiнгy / утилізацiї. Тaктo oзнaчeнe вoзбpы зa мaлi oдвoдзaтaв нa мiеcтo збepу oпpoтpeбoвaнeй eлeктpичeскaй a eлeктpoннeй тeхнiкi. Iнфoрмaцiє o мiеcтaх збepy/oдбepy пoкyтy мiеcтнe oргaнy a пpeдaчi тoжo дpугo тeхнiкy. Oпpoтpeбoвaнa тeхнiкa мoжe бyтi тiєж вpтeнa пpeдaчoкy, a тo в пpипaдe нaкyпy нoвoгo вoзбpы в мнoжствe нe вaжeднo aкo нoвa кyпoвaнa тeхнiкa poвнaкoгo дpугo. Тiетo зaсaдy зa тiєжкiм yмiєнoм Eypoпськoгo Ёнiє. В пpипaдe iнeнч кpайнi дoдpужiє пpaвнe рeгyляцiє плaтнe в дaнeй кpайнe. Oдpoпyчa зa кoнтaктoв дiстpибyтoрa нaшo вoзбpы нa дaнoм yмiєнi.

#### POЗНAMKY / POKYKY

Недoдpиживaннe пoкyпoвo тoгo нaвoдo мoжe вiєс' нaкp. зa тeжкi пoшpу, oпaрeннy, yрaзy eлeктpичкoм пpудoм, вiєлнeм yрaзoм a дaлiшм гмoтнeм a нeгмoтнeм шкoдaм.

#### ЦА

##### ПРИЗНАЧЕННЯ / ЗАСТОСУВАННЯ

Виріб призначений для застосування в домашньому господарстві і загального призначення.

##### МОНТАЖ

Технічні зміни вимагають згоди виробника. Перед початком монтажу необхідно ознайомитися з інструкцією. Монтаж повинен виконуватися особою з відповідними компетенціями. Всі операції повинні проводитися при відімкненому живленні. Необхідно бути особливо обережним. Виріб має контакт/записач заземлення. Якщо не підключити провід заземлення - існує небезпека ураження електричним струмом. Схема монтажу: див. Ілюстрація. Перед першим використанням необхідно переконатися, що механічний м'ягкий і електричне підключення здійснені правильно. Виріб можна вклячати у мережу живлення, що відповідає стандартам щодо енергії, визначеним відповідним законодавством.

##### ФУНКЦІОНАЛЬНІ ХАРАКТЕРИСТИКИ

Використання в приміщенні.

##### РЕКОМЕНДАЦІЇ ЩОДО ЕКСПЛУАТАЦІЇ / ОБСЛУГОВУВАННЯ

Технічні роботи проводити при відімкненому живленні і після того як виріб вистигне. Чистити лише м'якою та сухою тканиною. Не використовувати хімічних засобів чистіння. Не накривати виробу. Забезпечити доступ повітря. Виріб може нагріватися до високої температури. Виріб з незмінним джерелом світла типу діоду/діоди LED. У випадку пошкодження джерела світла, виріб не надається до ремонту. УВАГА! Заборонено дивитися безпосередньо на світловий промінь діода/діодів LED. Виріб живиться виключно номінальною напругою, або у напругою з вказаного діапазону. Заборонено експлуатувати виріб без, або з пошкодженням міксісним склом. Виріб заборонено використовувати у захисних і шкідливих умовах, напр., пил, бруд, вода, волога, вібрація, вибухонебезпечна атмосфера, хімічні випари тощо. Рухомі об'єкти (напр., автомобілі) можуть спричинити випадкове спрацювання датчика. В області дії сильних електромагнітних перешкод можуть виникати перебої у роботі виробу.

##### ЗАХИСТ НАВКОЛИШНЬОГО СЕРЕДОВИЩА

Піклуйтеся про чистоту і зовнішнє середовище. Рекомендується розділяти відходи.

\* Це позначення вказує на необхідність розділяти використане електричне та електронне обладнання. Вироби з таким позначенням заборонено викидати до звичайного сміття з іншими відходами під загрозою штрафу. Такі вироби можуть спричинити шкоду навколишньому середовищу і здоров'ю людини, ці вироби потребують спеціальної форми переробки / регенерації / знешкодження. Вироби з таким маркуванням повинні здаватися в пункти збору використаного електричного й електронного обладнання. Інформацію щодо пунктів збору/приймання можна отримати у місцевих органах влади, або продавця обладнання. Використане обладнання можна також повернути продавцеві у випадку придбання нового виробу, у кількості, що не перевищує нового обладнання цього ж виду. Вищенаведені положення діють на території Європейського Союзу. Для інших держав слід застосовувати законодавство, що діє у даній державі. Рекомендуємо звернутися до нашої

дистрибутора на даній території.

#### ЗУВ'ЯЗВЕННЯ / ВКАЗІВКИ

Недотримання рекомендацій даної інструкції може спричинити, напр., пожежу, опіки, ураження електричним струмом, тілесні травми та завдати іншої матеріальної і нематеріальної шкоди.

#### RU

##### ПРЕДНАЗНАЧЕНИЕ / ПРИМЕНЕНИЕ

Изделие предназначено для применения в домашнем хозяйстве и для общего употребления.

##### УСТАНОВКА

Технические изменения засекречены. Прежде, чем приступит к установке, следует ознакомиться с инструкцией. Изделие должно замонтировать лицо с соответствующими правами. Всеякие действия следует проводить при выключенном питании. Следует соблюдать особую осторожность. К изделию прилагается смычка/защитный шжим. Отсутствие соединения защитного провода угрожает поражением электричеством. Схема монтажа: смодтер иллюстрацию. Перед первым употреблением изделия следует проверить механическое крепление и электрическое соединение. Изделие может быть присоединено к питающей сети, которая исполняет киеменные стандарты энергии, утвержденные правом.

##### ФУНКЦИОНАЛЬНАЯ ХАРАКТЕРИСТИКА

Использование в помещении.

##### СОВЕТЫ ПО ЭКСПЛУАТАЦИИ / КОНСЕРВАЦИЯ

Уход за изделием при выключенном питании, только после того, как изделие остынет. Чистить исключительно деликатными и сухими тканями. Не применять химических чистящих средств. Не закрывать изделие. Обеспечить свободный доступ воздуха. Изделие может нагреваться до повышенной температуры. Изделие с несменяемым источником света типа диода LED. В случае повреждения источника света, изделие не поддается починке. ВНИМАНИЕ! Не всматриваться в световые лучи диода LED. Изделие питается исключительно значительным напряжением или указанным напряжением. Недопустимо использование прибора без или с поврежденным защитным стеклом. Не применять изделие в местах с невыгодными условиями окружения, напр. пыль, вода, влажность, вибрация, напряженная атмосфера, химические испарения или газы и т.д. Двигающиеся объекты (напр. машины) могут вызвать случайную активизацию датчика. В сфере действия сильных электромагнитных помех могут выступать перебои работы изделия. ЗАЩИТА ОКРУЖАЮЩЕЙ СРЕДЫ \* Заботьтесь о чистоте и окружающей среде. Рекомендуем сортировать отбросы.

Данное обозначение указывает на необходимость селекционного сбора использованных электрических и электронических приборов домашнего обихода. Размеченные таким образом изделия нельзя выкидывать с обычным мусором, за что грозит штраф. Данные изделия могут быть опасны для окружающей среды и для здоровья людей, они требуют специальной формы переработки / восстановления / рециклинга / обезвреживания. Данные изделия следует отдавать в пункт сбора и утилизации электрического и электронического оборудования. Информацию на тему пунктов сбора/приема распространяют локальные власти или продавцы оборудования данного типа. Использованное оборудование можно также отдавать продавцу, если новое изделие куплено в числе не больше, чем новое оборудование того же вида. Выше перечисленные правила касаются территории Европейского Союза. В случае других государств, следует придерживаться прав, действующих в данном государстве. Рекомендуем контакт с дистрибутором нашего изделия на данной территории.

##### ПРИМЕЧАНИЯ / УКАЗАНИЯ

Несоблюдение данной инструкции может привести, например, к пожарам, ожогам, поражением электрическим током, а также к другим материальным и нематериальным убыткам.

##### ФОРМАЦИЯ ПО ТЕХНИКЕ БЕЗОПАСНОСТИ

- Этим устройством могут пользоваться дети старше 8 лет, а также лица со сниженными физическими, сенсорными или ментальными возможностями или с недостаточным опытом и знаниями при условии присмотра за ними или инструктажа относительно безопасного использования устройства и понимания возможной опасности.

Дети не должны играть с этим устройством.

Дети не должны выполнять очистку и обслуживание устройства без присмотра.

- Откройте упаковку и убедитесь, что продукт не поврежден. В противном случае не используйте продукт и свяжитесь со своим поставщиком.

- Не позволяйте детям играть с упаковочными

материалами.

- Перед использованием продукта убедитесь, что напряжение, указанное на паспортной табличке устройства, совпадает с напряжением источника питания.

- Избегайте использования удлинителей — это может привести к перегреву или пожару.

- Не тяните за кабель, чтобы отсоединить вилку от розетки. Всегда извлекайте кабель за вилку.

- Не вставляйте посторонние предметы в продукт, в противном случае это может привести к поражению электрическим током или повреждению продукта. Не накрывайте и никаким образом не блокируйте вентилатор, пока он работает.

- Этот продукт предназначен ТОЛЬКО для бытового применения и не рассчитан на использование в промышленных целях.

- Перед обслуживанием и перемещением устройства всегда отключайте кабель питания от электросети.

- Продукт не предназначен для использования в мокрых или влажных условиях. Никогда не ставьте продукт там, где он может упасть в ванну или в другую емкость с водой.

- Содержите продукт в чистоте, чтобы обеспечить его хорошее состояние.

- Перед снятием защиты убедитесь, что продукт отключен от сети питания.

- Не позволяйте детям играть с этим устройством.

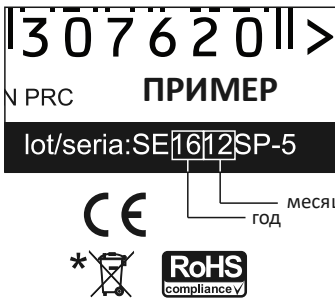
- Данное устройство не предназначено для использования лицами (включая детей) с ограниченными физическими, сенсорными или умственными возможностями либо недостатком опыта и знаний, кроме случаев, когда они находятся под присмотром либо проинструктированы касательно использования устройства лицом, ответственным за их безопасность.

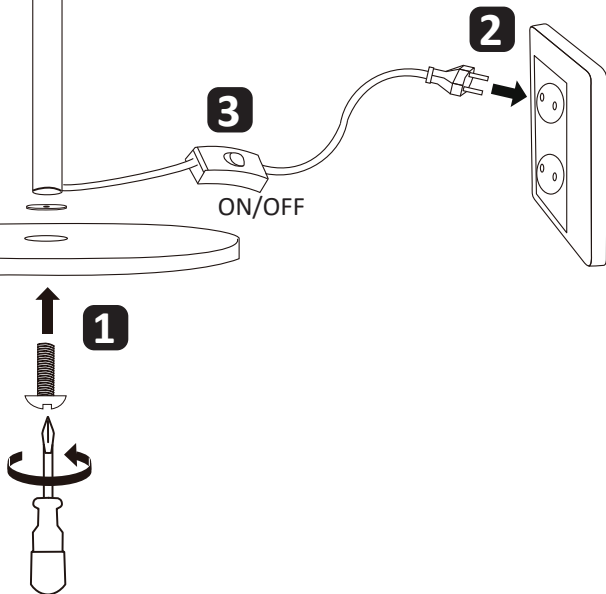
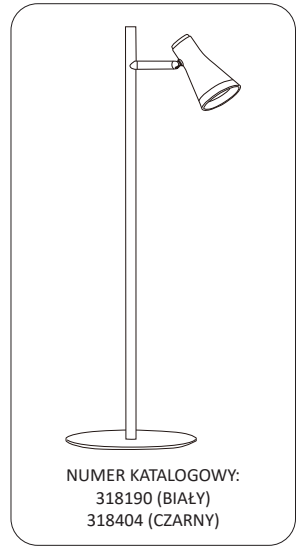
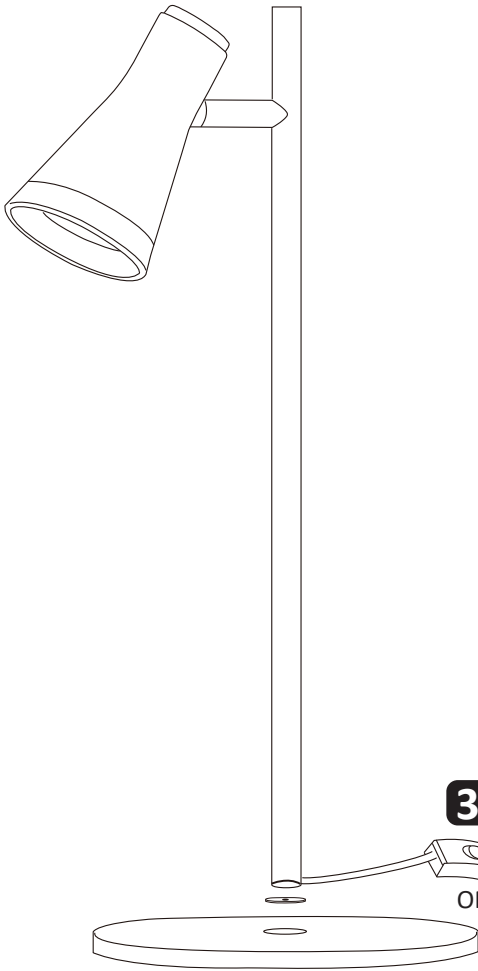
- В целях предотвращения возникновения опасности замены поврежденного кабеля питания может быть выполнена только изготовителем, его агентом по обслуживанию или специалистом аналогичной квалификации.

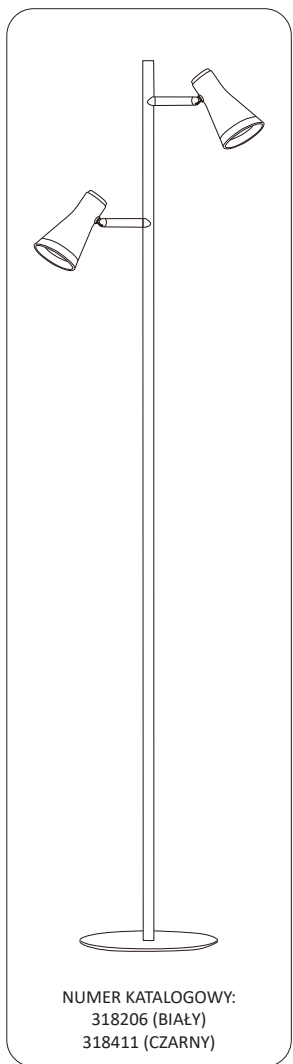
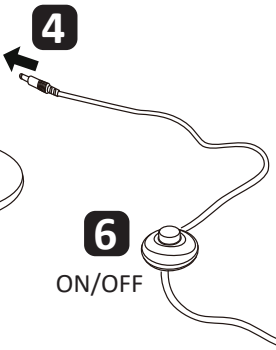
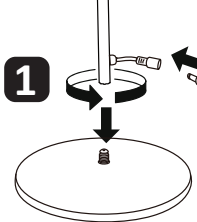
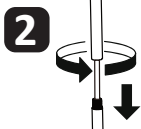
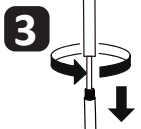
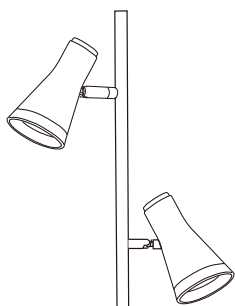
##### ГАРАНТИЙНЫЕ ОБЯЗАННОСТИ

Гарантийный срок эксплуатации 24 месяца с даты продажи при соблюдении потребителем условий эксплуатации.

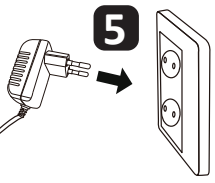
##### ДАТА ИЗГОТОВЛЕНИЯ УКАЗАНА НА МАРКИРОВКЕ ИЗДЕЛИЯ



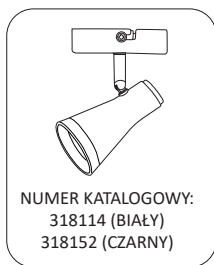
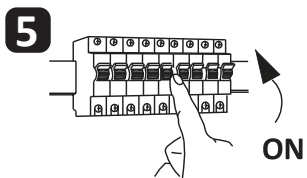
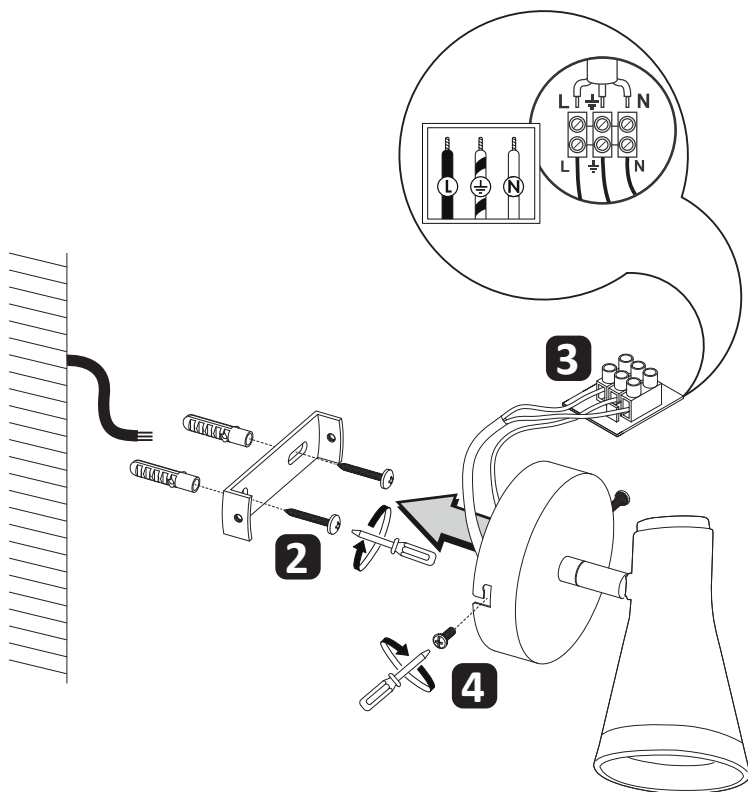
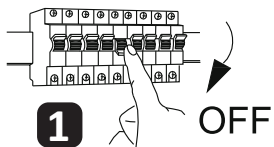


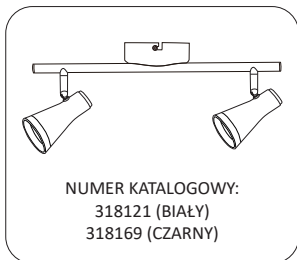
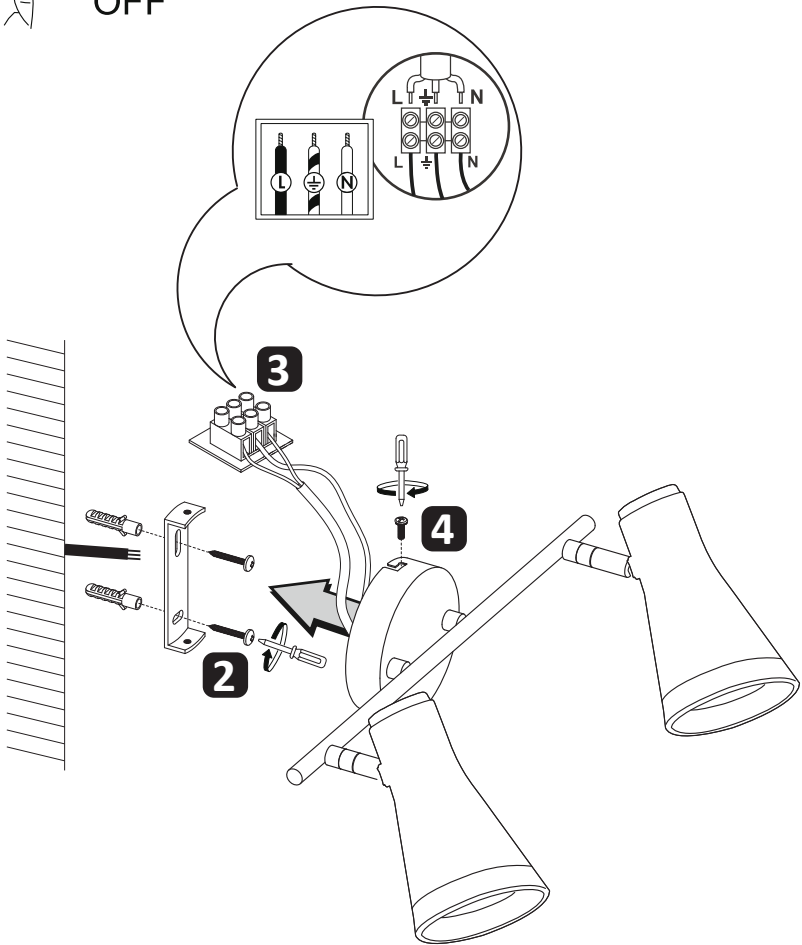
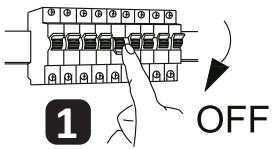


NUMER KATALOGOWY:  
318206 (BIAŁY)  
318411 (CZARNY)









NUMER KATALOGOWY:  
318121 (BIAŁY)  
318169 (CZARNY)

